

P-NEX

POLIÉSZTER ALAPÚ VEGYI DÜBEL - SZTIRÉNMENTES

- CE option 7 minősítés nem repedezett betonhoz
- Megfelel a LEED® követelményeknek, IEQ Credit 4.1
- A+ osztály: illékony szerves vegyületek kibocsátása (VOC) lakó környezetben
- Tanúsítvány téglafalazathoz tömör és üreges anyagokhoz (b, c, d kategória)
- Nedves és száraz betonhoz víz alatti furatokhoz
- Tanúsítva pórusbetonhoz



KÓD	kiszerezés	
	[mL]	db
PNEX300	300	13
PNEX420	420	12

Lejárató idő a gyártástól számítva: 12 hónap (300 ml), 18 hónap (420 ml). Tárolási hőmérséklet: +5 és +25° C között.

A kinyomószer tartozék

KIEGÉSZÍTŐK

KÓD	leírás	db
STING	tartalék kinyomószer 300 és 400 ml-es tubushoz	1

Kapcsolódó Termékek



MAMMOTH
KINYOMÓPISZTOLY
400ML-ES TUBUSHOZ



FLY
PROFI KINYOMÓPISZTOLY
310 mL-ES TUBUSHOZ



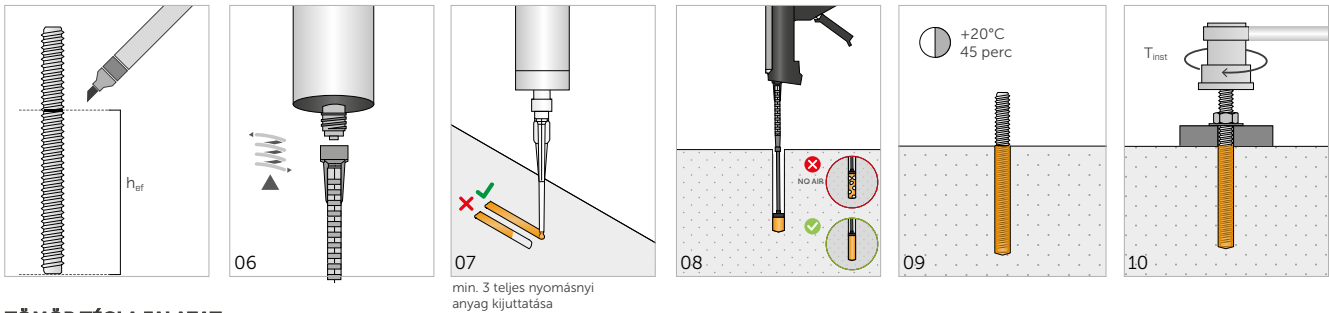
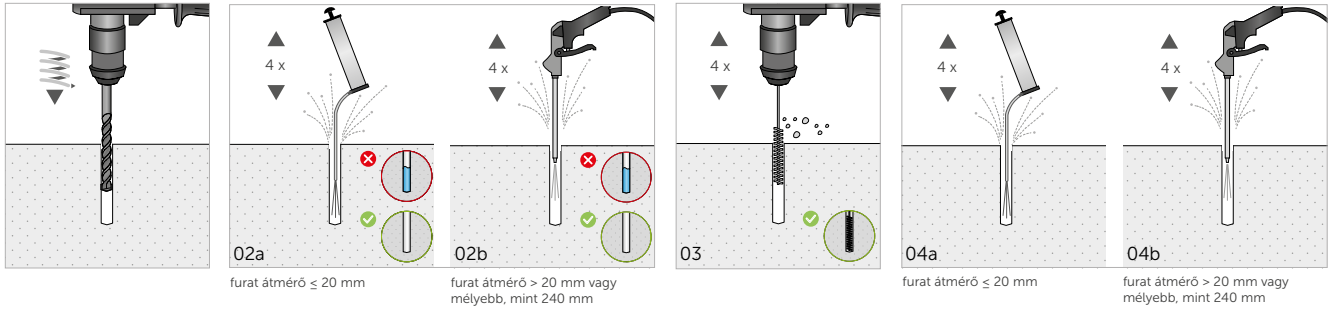
INA
MENETES RÚD 5.8
ANYÁVAL ÉS ALÁTÉTTTEL



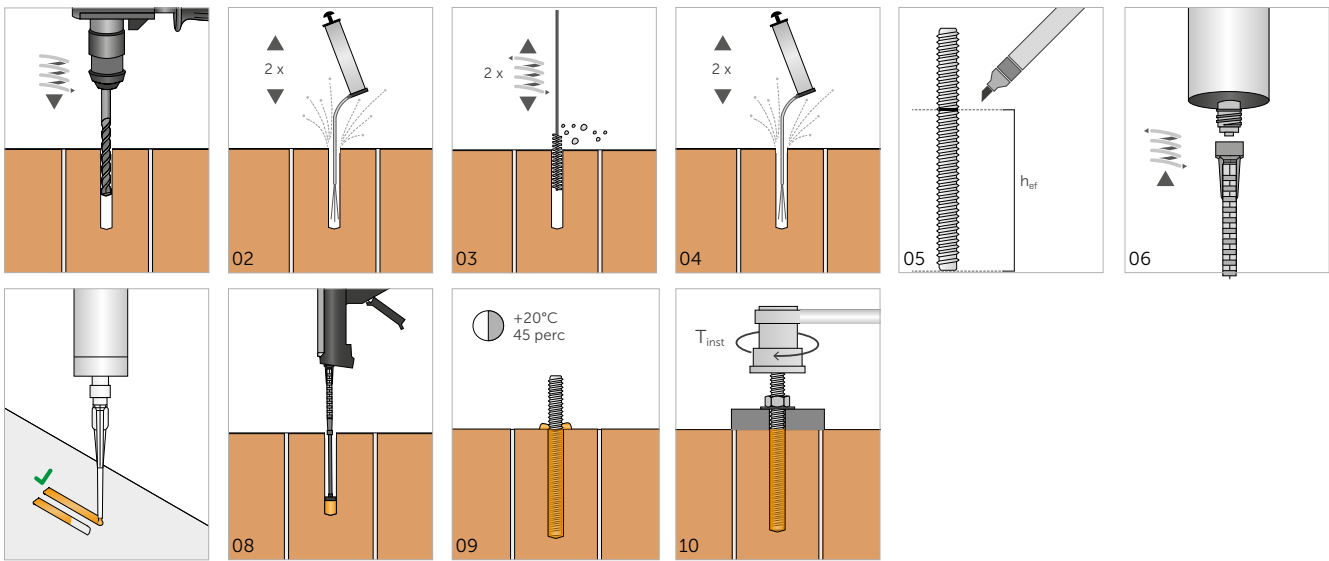
IHM | IHP
HÁLÓ ÜREGES
ANYAGOKHOZ

ALKALMAZÁS

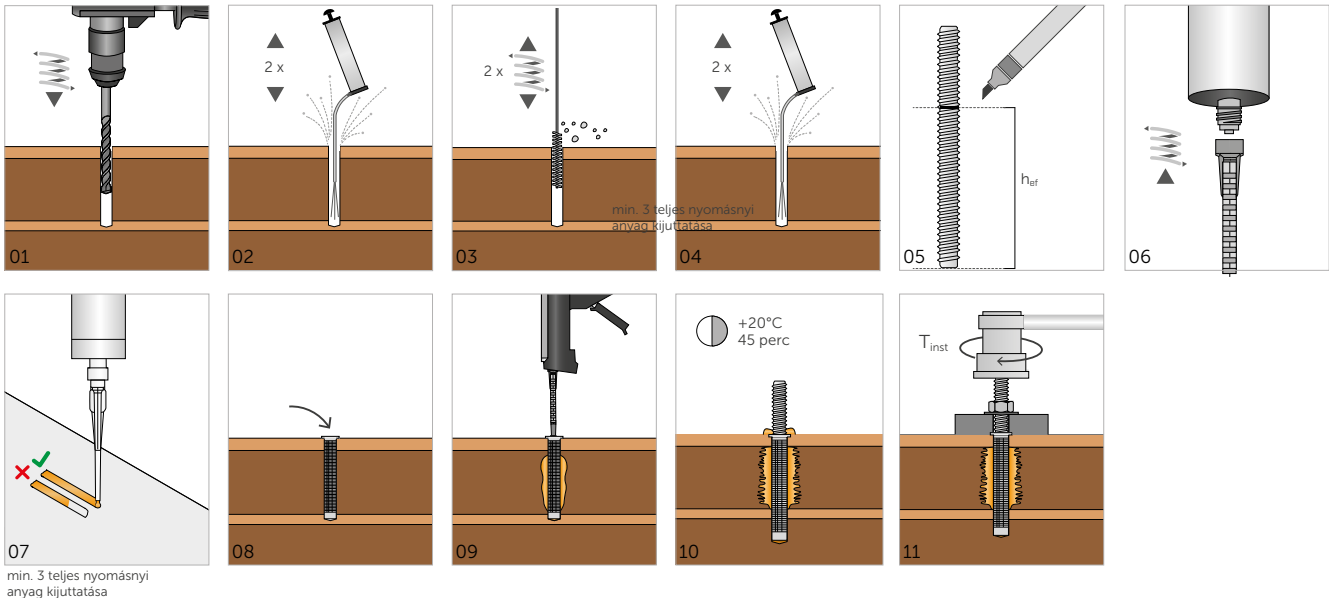
BETON



TÖMÖR TÉGLA FALAZAT

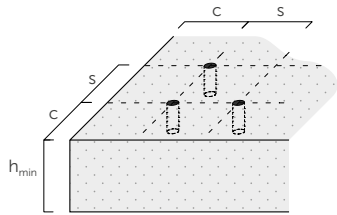
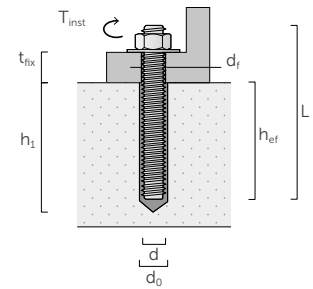


ÜREGES TÉGLA FALAZAT



ALKALMAZÁS

d	dübel átmérő
d₀	furat átmérő a betonban
h_{ef,min}	valós dübelelezhető mélység
d_f	furatátmérő a rögzítendő elemen
T_{inst}	maximális meghúzási nyomaték
L	dübel hossz
t_{fix}	rögzítendő elem maximális magassága
h₁	minimális furat mélység



	d	[mm]	M8	M10	M12	M16	M20	M24
d₀	[mm]		10	12	14	18	24	28
h_{ef,min}	[mm]		60	60	70	80	90	96
h_{ef,max}	[mm]		160	200	240	320	400	480
d_f	[mm]		9	12	14	18	22	26
T_{inst}	[Nm]		10	20	40	80	120	160

			M8	M10	M12	M16	M20	M24
Minimum távolság	s_{min}	[mm]	40	50	60	80	100	120
Minimum peremtávolság	c_{min}	[mm]	40	50	60	80	100	120
Minimum beton anyagvastagsága	h_{min}	[mm]	h _{ef} + 30 ≥ 100 mm			h _{ef} + 2 d ₀		

A kritikusnál kisebb távolságok esetén a szilárdsági értékeket a beépítési paramétereiktől függően csökkenteni kell.

ALKALMAZÁSI HŐMÉRSÉKLET ÉS IDŐ

felületi hőmérséklet	tubus hőmérséklete	eldolgozhatósági idő	terhelhetőség előtti száradási idő
-5 ÷ -1 °C	+5 ÷ +40	90 min	6 h
0 ÷ +4 °C		45 min	3 h
+5 ÷ +9 °C		25 min	2 h
+10 ÷ +14 °C		20 min	100 min
+15 ÷ +19 °C		15 min	80 min
+20 ÷ +29 °C		6 min	45 min
+30 ÷ +34 °C		4 min	25 min
+35 ÷ +39 °C		2 min	20 min

(*)A hőmérsékleti értékek nem vonatkoznak téglafalazatra.

A összetevő osztályozása: Skin Sens. 1 Allergiás bőrreakciót válthat ki.
B összetevő osztályozása: Eye Irrit. 2; Skin Sens. 1. Súlyos szemkárosodás/szemirritáció. Allergiás bőrreakciót válthat ki.

JELLEMZŐ SZERKEZETI ÉRTÉKEK

Az értékek egy menetes rúdra (INA vagy MGS) érvényesek, ha hálóerősített C20/25 minőségű betonba építik be, figyelmen kívül hagyva a minimum távolságokat, a szélektől való távolságot és az alapbeton vastagságát.

NEM REPEDEZETT BETON

HÚZÁS

rúd	$h_{ef,standard}$ [mm]	$N_{Rk,p}^{(1)}$ [kN]				$h_{ef,max}$ [mm]	$N_{Rk,s}^{(2)}$ [kN]			
		5.8 acél	γ_{Mp}	8.8 acél	γ_{Mp}		5.8 acél	γ_{Ms}	8.8 acél	γ_{Ms}
M8	80	17,1	1,8	17,1	1,8	160	1,5	29	1,5	
M10	90	22,6		22,6		200		29		
M12	110	33,2		33,2		240		42		
M16	128	51,5		51,5		320		79		
M20	170	85,5		85,5		400		123		
M24	210	126,7		126,7		480		177		

NYÍRÁS

rúd	h_{ef} [mm]	$V_{Rk,s}^{(2)}$ [kN]			
		5.8 acél	γ_{Ms}	8.8 acél	γ_{Ms}
M8	≥ 60	9	1,25	15	1,25
M10	≥ 60	15		23	
M12	≥ 70	21		34	
M16	≥ 80	39		63	
M20	≥ 100	61		98	
M24	≥ 125	88		141	

növekedési tényező $N_{Rk,p}^{(3)}$		
ψ_c	C25/30	1,04
	C30/37	1,08
	C40/50	1,15
	C50/60	1,19

MEGJEGYZÉSEK

- (1) Kombinált érték kihúzásra és a beton anyagfáradására.
- (2) Acél anyagfáradása
- (3) A húzási ellenállás növekedési tényezője (kivéve az acél anyagfáradás), amely nem repedezett betonban értendő

ÁLTALÁNOS ELVEK

- A jellemző értékek az ETA-21/0894-nek megfelelően vannak kiszámítva.
- A tervezési értékek a jellemző értékekből véve az alábbiak szerint: $R_d = R_k / \gamma_M A$ γ_M Megyűthetők értékei a táblázatban láthatók a törési módnak megfelelően, és összhangban vannak a termék tanúsítványokkal.
- A csökkentett tengelytávolságú és szélhez közeli, megnövelt szilárdsági osztályú vagy csökkentett vastagságú vagy sűrű erősítésű betonra rögzítendő rögzítőelemek számításával kapcsolatban lásd az ETA dokumentumot.